



Long-Run Benefits from Universal High Quality Preschooling

Mette Gørtz, Københavns Universitet

9. februar 2016

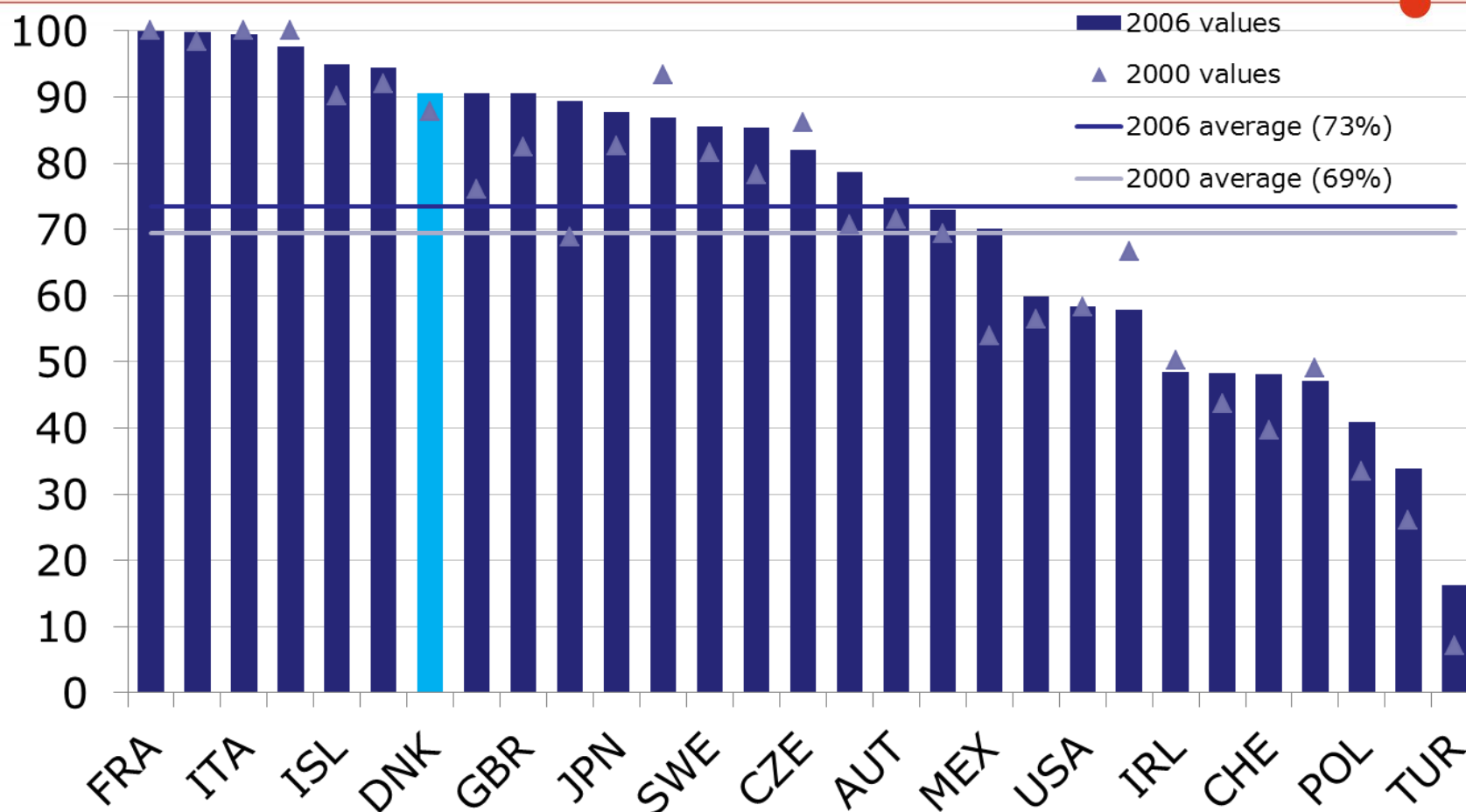
**med Robert Bauchmüller og Astrid Würtz
Rasmussen**

Early Childhood Research Quarterly 29 (2014) 457–470



Baggrund

Andel 3-5-årige i børnehave, 2000 og 2005



Kilde: OECD. Society at a Glance 2009. OECD Social Indicators.



Introduktion

- Mere end 90% af danske børn går i børnehave
- Forskelle i organisering af dagpasning på tværs af kommuner og institutioner
- Forskel i kvalitet?
- Hvordan måles kvalitet?
- Hvis forskel (målt), kan det så aflæses på, hvordan børnene klarer sig senere?
- Forskningsspørgsmål: Har forskelle i kvalitet en effekt på børns udvikling på længere sigt?



Baggrund

James Heckman og medforfattere:

- Færdigheder avler færdigheder
- ➔ Færdigheder erhvervet tidligt i livet øger gevinst ved senere investeringer i uddannelse
- Førskole-periode vigtig for senere udvikling

Gøsta Esping-Andersen m.fl.:

- Høj kvalitets-børnehaver potentielt vigtige i at sikre lige muligheder

Nabanita Datta Gupta og Marianne Simonsen:

- Børn passet i børnehaver klarer sig bedre end børn passet i dagpleje, især drenge



Introduktion

Små tegn på langsigtede effekter af børnehave

Schweinhart & Weikart (1981): Perry Preschool program

- Lavere sandsynlighed for specialundervisning og kriminalitet
- Højere skolemæssige præstationer og motivation

Campbell & Ramney (2008): Abecedarian program

- Positive effekter ved 15-års-alderen, især på kognitive resultater

Reynolds (1993), Currie (2000):

- Tidlige gevinster formindskes ved senere skolegang
- Især hvis der er begrænset støtte til udsatte børn

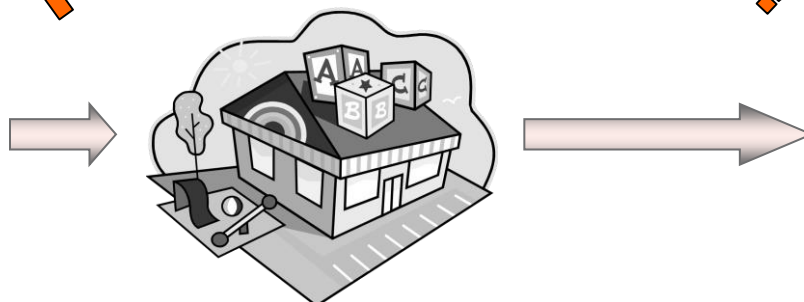
Population

Født
~1992

Børnehave
~1995-1998
(3-6 år)

Test
~2008
(15 år)

Kvalitets-effekter?



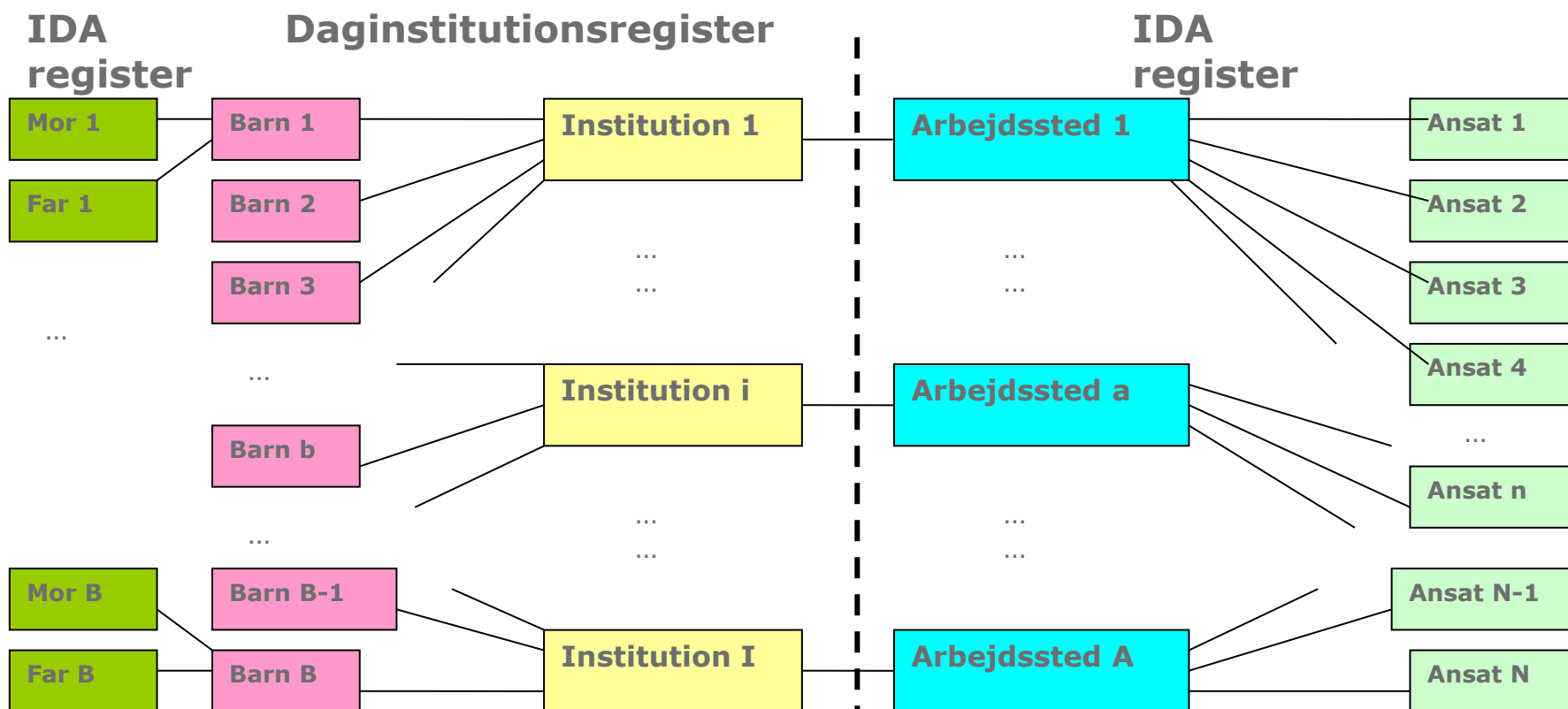


Introduktion

- Register data fra Danmarks Statistik
- Population af børn født i 1992
- Daginstitutionsregister 1995-1998: Børn i børnehaver (3-6 år)
- Koblet med information om pædagoger i institutioner
 - indikatorer for børnehavers kvalitet
- Konsekvens for børn: 9. klasses eksamen i dansk



Registerdata





Indikatorer for – strukturel - kvalitet

Litteratur (psykologi/pædagogik) sonderer mellem proces-kvalitet og strukturel kvalitet

Q1 – Normering

Bedre normering giver mere tid til børn

Q2 – Andel af mandlige pædagoger og medhjælpere

Diversitet i bemanning og rollemodeller

Q3 – Andel af uddannede pædagoger

Højere andel af pædagogisk uddannet personale øger kvaliteten

Q4 – Andel af personale med etnisk minoritetsbaggrund

Afspejler diversitet i samfundet, rollemodel for etniske minoritetsbørn

Q5 – Stabilitet i bemanningen

Høj stabilitet i stab = lav personaleomsætning



Indikatorer for – strukturel - kvalitet

Structural quality characteristics.

Structural quality indicators	Mean	Std. dev.	Min.	Max.
Number of staff members per child ^a	0.23	0.06	0.07	0.73
Proportion of male staff members	0.12	0.10	0.00	0.67
Proportion of trained preschool teachers	0.45	0.12	0.00	1.00
Proportion of ethnic minority staff members	0.04	0.07	0.00	1.00
Staff stability ^b	0.67	0.14	0.15	1.00



Empirisk model

- Statistisk model, hvor testresultat en funktion af:
 - Kvalitetsindikatorer
 - Barns karakteristika
 - Familiebaggrund
 - Karakteristika vedr. øvrige børn i institutionen
 - "Støj"
- Spørgsmål: Vælger bestemte forældre bestemte institutioner (af høj kvalitet)? → Selektion
- Men: En vis tilfældighed i tildeling af institution, bestemt af ventelister på baggrund af barns alder → Selektion begrænset problem
- Statistiske metoder kan delvis løse problemet



Resultater

- Kvalitetsmål generelt indbyrdes korrelerede

Q1 Normering	2.55*
Q2 Andel mandlige pæd.	1.89**
Q3 Andel uddannet pæd.	1.93***
Q4 Andel etnisk minoritet i stab	1.72
Q5 Stabilitet i stab	0.29

- Q1, Q2 og Q3 statistisk signifikante - men små!
- Baggrundsfaktorer, fx køn og familiekarakteristika betyder langt mere for karakterer i 9. klasse
- Effekter af Q1 og Q2 stærkere for drenge



Konklusion

- Kvalitet (strukturel) i børnehave kan spores i 9. klasses karakterer, men effekter er små
- Strukturelle kvalitetsmål fanger en del af variation i kvalitet
- Proces-kvalitet: Hvad er indhold i hverdagen i børnehaven, effekt af pædagogiske metoder, læringsmetoder, interaktion mellem pædagog og barn, ledelse i institutioner
- Behov for bedre data og mere forskning